

### G Series

### درايوهای صنعتی

- سازگاری با انواع کاربردهای عمومی و تخصصی در صنعت
- طراحی کامپکت در کلاسهای تکفاز و سه فاز
- توابع و الگوریتمهای کنترلی پیشرفته نظیر Speed Search و Dwell Function
- قابلیت تغییر نرمافزاری مطابق با نیاز متخصصین
- قابلیت راهاندازی و مانیتورینگ از طریق تلفن همراه

### P Series

### درايوهای تخصصی پمپ

- تنظیمات آسان و راهاندازی سریع
- نرمافزار اختصاصی برای کنترل فشار پمپهای خانگی و صنعتی
- امکان شبکه کردن درایوها بدون نیاز به کنترلر از طریق پروتکل مدباس
- نرمافزار ویژه جهت سیستمهای بوسترپمپ به همراه قابلیت Change Over
- قابلیت اتصال کارت رله برای کنترل چندین پمپ با یک درایو
- سازگار با انواع سیستمهای آبرسانی در صنعت

### L Series

### درايوهای تخصصی کرین و بالابر

- طراحی قدرتمند با توانایی جریاندهی بالا
- نرمافزار و سختافزار بهینه شده برای جرثقیل سقفی، کرین، بالابر، پله برقی و آسانسور

### W Series

### درايوهای تخصصی لباسشویی صنعتی

- توابع اختصاصی لباسشوییهای صنعتی با قابلیت تعریف الگوهای مختلف شستشو
- کاهش چشمگیر هزینه تولید با حذف PLC و کنترلر

### S Series

### درايوهای تخصصی سولار پمپ

- درایو اختصاصی جهت کنترل پمپهای آب توسط انرژی خورشیدی بدون نیاز به باتری
- قابلیت کار با ورودی AC/DC
- امکان اتصال مستقیم به شبکه برق شهر یا ژنراتور برای پمپاژ آب در نور کم یا در شب





**WARNING**

- Risk of electric shock. Wait 5 minutes after removing power before servicing.
- Do not connect the input power supply to the output terminals (U, V, W) of the inverter.
- Read the user manual and follow the safety instructions before operation.
- The inverter must be mounted vertically. No other mounting orientation is acceptable.

**WARNING**

- Risk of electric shock. Wait 5 minutes after removing power before servicing.
- Do not connect the input power supply to the output terminals (U, V, W) of the inverter.
- Read the user manual and follow the safety instructions before operation.
- The inverter must be mounted vertically. No other mounting orientation is acceptable.

15 kW-55 kW 75 kW-15 kW

18.5 kW-30 kW

37 kW-55 kW

## جدول مشخصات

مدل	سری صنعتی G	تخصصی پمپ P	تخصصی کرین و بلایر L	تخصصی لباسشویی صنعتی W	تخصصی سولار پمپ S
رنج ولتاژ و توانی ( تک فاز )	1~220 v: 0.37 - 3kW	1~220 v: 0.37 - 3kW	1~220 v: 1.5 - 3kW	1~220 v: 1.5 - 3kW	1~220 v: 0.37 - 3kW
رنج ولتاژ و توانی ( سه فاز )	3~380 v: 0.75 - 55kW	3~380 v: 0.75 - 55kW	3~380 v: 1.5 - 55kW	3~380 v: 1.5 - 55kW	3~380 v: 0.75 - 55kW
برخی از کاربردها	نوار نقاله، اکسترودر، میکسر، رول جمع کن، ماشین آلات : بسته بندی و چاپ، تزریق، مواد غذایی، بافتندگی، کمپرسورهای صنعتی، دریل کاری ماشین های : تراشکاری و CNC، لباسشویی، سنگ شکن و سنگبری	پمپ های صنعتی و خانگی، بوستر پمپ های آبرسانی	بالاير و آسانسور، پله برقی، جرثقیل و کرین	لباسشویی صنعتی، قالیچه شویی، خشک شویی	سیستم های پمپاژ در: کشاورزی، دامپروری، مدیریت مصرف آب، پرورش ماهی، باغبانی
فرکانس خروجی	0-1000 Hz	0-600 Hz	0-500Hz	0-600 Hz	0-600 Hz
ظرفیت اضافه بار	150% / 60 sec	150% / 60 sec	150% / 60 sec	150% / 60 sec	150% / 60 sec
	180% / 30 sec	180% / 30 sec	180% / 30 sec	180% / 30 sec	180% / 30 sec
ورودی و خروجی ها	ورودی / خروجی دیجیتال	1/5 (6)	1/8	1/8	1/5 (6)
	ورودی / خروجی آنالوگ	0/3	0/0	0/0	0/3
	ورودی پالس	1	0	0	1
	خروجی رله	1 (2)	3	3	1 (2)
روش کنترلی	V/F, Sensorless Vector	V/F	V/F, Vector	V/F	V/F, Sensorless Vector
قابلیت شبکه شدن	✓	✗	✗	✗	✗
قابلیت اشتراک DC-Bus	✓	✓	✓	✓	✓
یونیت ترمز داخلی	✓	✓	✓	✓	✓
قابلیت اتصال کیپد جداشونده	✓	✓	✓	✓	✓
Modbus	✓	✓	✓	✓	✓
ارتباط با اپلیکیشن موبایل از طریق بلوتوث	✓	✓	✓	✓	✓
قابلیت کنترل چند پمپ	✗	✗	✗	✗	✗
کنترل داخلی PLC	✓	✗	✗	✗	✗
دمای محل نصب	-10 ~ 50C	-10 ~ 50C	-10 ~ 50C	-10 ~ 50C	-10 ~ 50C
شرایط نصب	رطوبت نسبی غیر متراکم	h < 85%	h < 85%	h < 85%	h < 85%
ارتفاع از سطح دریا	A < 2600m	A < 2600m	A < 2600m	A < 2600m	A < 2600m

از ۷/۵ کیلووات به بالا



تا ۳۰ کیلووات





# G Series

## General Purpose

### درايوهای صنعتی

درايو صنعتی زيما يک دستگاہ چند منظوره با طراحی Compact و با ابعاد مناسب برای استفاده در کاربردهای صنعتی مختلف می‌باشد. این محصول مجهز به توابع و الگوریتمهای کنترلی پیشرفته برای کنترل دور و سرعت موتورهای القایی، کنترل گشتاور، کنترل کشش و حفاظت موتور عرضه شده است.



چون قدرت مهم است...

[www.nicsanat.com](http://www.nicsanat.com)  
021-87700210





مشخصات	ورودی ها و خروجی ها
12 V, 100 mA	منبع تغذیه
10 V, 8 mA	
2 inputs, 0-10 V	ورودی آنالوگ (ولتاژی)
1 input, 0-20 mA	ورودی آنالوگ (جریانی)
5(6) programmable inputs, 9-30 V, 5 mA	ورودی دیجیتال
1 input, 0-50 kHz, 10-24 V, 10 mA	ورودی پرسرعت
1(2) programmable relay, 250 VAC, 1 A	خروجی رله
1 programmable open collector output (NPN), 24 V, 50 mA, 10 kHz (Terminal)	خروجی ترانزیستوری
1 RS-485 MODBUS interface, 1 RS-485 MODBUS interface for Xima-Touch/external keypad (RJ45 socket)	ارتباط سریال

ویژگی‌های فنی و مهم	صنایع پرکاربرد
PLC داخلی با ورودی و خروجی‌های قابل تعریف و V پله سرعت و زمان مختلف	میکسر، رول جمع کن، اکسترودر،
کنترلر PID و ON/OFF	ماشین‌آلات تزریق، نوار نقاله،
قابلیت پوست گشتاور	ماشین‌آلات بسته بندی و چاپ،
قابلیت شبکه شدن از طریق پروتکل Modbus	ماشین‌آلات مواد غذایی،
حفاظت پیشرفته از موتور و ظرفیت اضافه بار 150% / 1min	کمپرسورهای صنعتی،
الگوریتم‌های مختلف کنترل V/F (Linear, Curve, User Defined), Sensorless Vector Control	ماشین‌آلات بافندگی،
دارای یونیت داخلی ترمز و قابلیت اتصال مقاومت ترمز (چاپر داخلی)	ماشین‌آلات دریل کاری،
قابلیت افزایش فرکانس کاری تا 1000 Hz	ماشین‌های تراشکاری و CNC.
توابع کنترلی پیشرفته و تابع Autotune هوشمند	ماشین‌های لباسشویی،
قابلیت تغییر نرم‌افزاری مطابق با نیاز متخصصین	سنگ‌شکن و سنگ‌بری
الگوریتم اختصاصی STC به منظور کنترل لحظه‌ای میزان کشش رول در صنایع مختلف	



ابعاد			مشخصات خروجی	جریان خروجی	جریان ورودی	توان		ولتاژ ورودی	مدل
ارتفاع	عرض	عمق				kW	HP		
155	95	140	3 phase 0-220 VAC 0-1000 Hz	3	5.6	0.37	0.5	1 phase 220 VAC 50-60 Hz	G100 A 004-1
				5	9.8	0.75	1		G100 A 008-1
				6	12	1.1	1.5		G100 A 011-1
9	18.5	1.5		2	G100 B 015-1				
206	1.3	160		11	22	2.2	3		G100 B 022-1
				16.5	34.7	3	4		G100 B 030-1
				3	3.2	0.75	1	3 phase 380 VAC 50-60 Hz	G100 B 008-3
5	5.4	1.5		2	G100 B 015-3				
7	7.6	2.2		3	G100 B 022-3				
9	9.7	3	4	G100 B 030-3					
206	103	160	10	10.8	4	5.5	G100 B 040-3		
			13	14.2	5.5	7.5	G100 B 055-3		
			19	21	7.5	10	G200 C 075-3		
			26	28.9	11	15	G200 C 110-3		
285	132	179	36	40.3	15	20	G200 C 150-3		
			40	45	18.5	25	G300 D 185-3		
			47	54	22	30	G300 D 220-3		
448	205	198	63	72	30	40	G300 D 300-3		
			73	80	37	50	G300 E 370-3		
			90	98	45	60	G300 E 450-3		
510	259	241	110	120	55	75	G300 E 550-3		

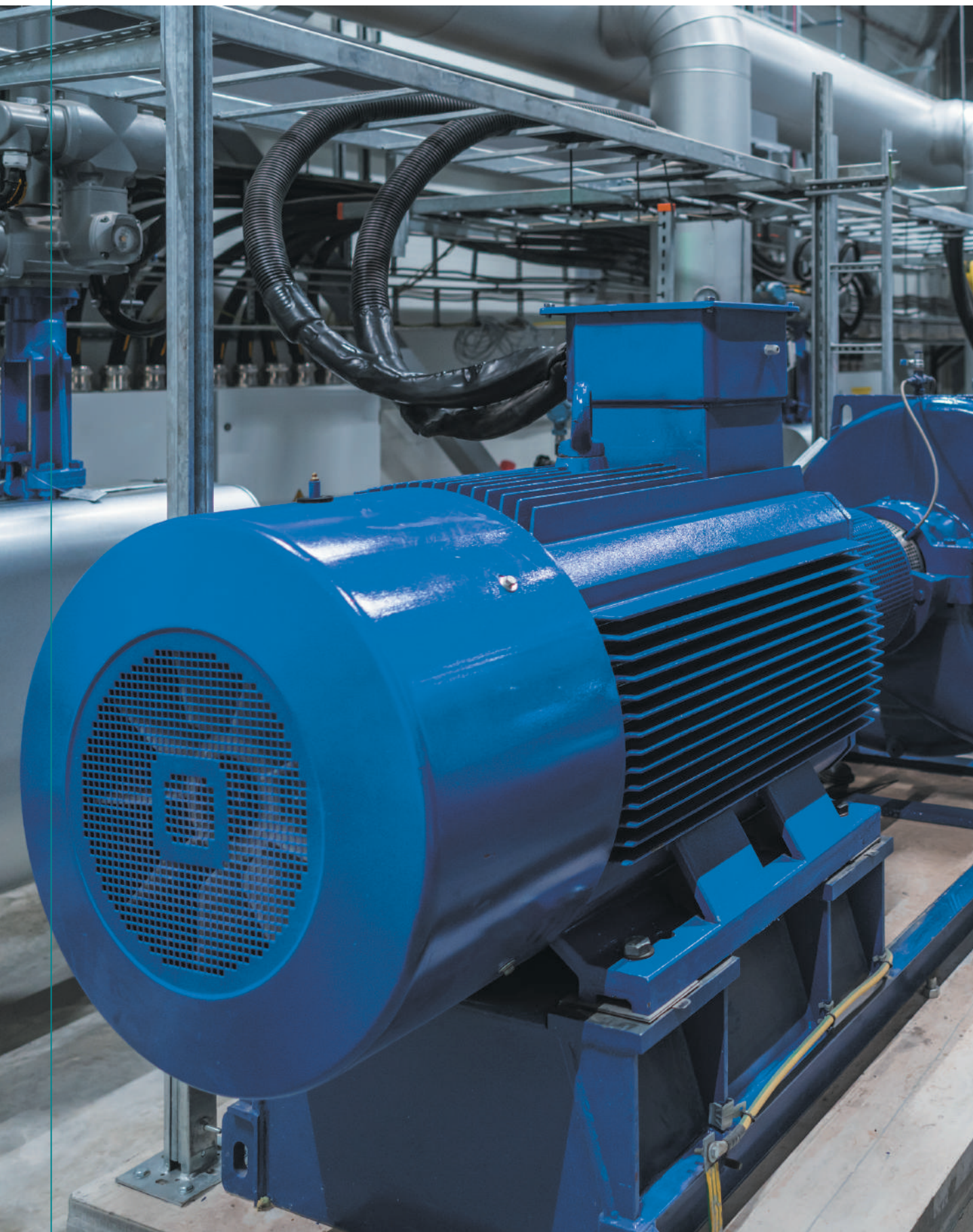


# P Series Pump

## درايوهای تخصصی پمپ

درايو تخصصی پمپ زيرما دستگاهی ویژه و تخصصی برای کنترل فشار و جریان سیال می‌باشد که بر اساس تجربیات و دانش متخصصین، در زمینه سیستم‌های آبرسانی طراحی شده است.

از جمله قابلیت‌های مهم این محصول، توابع اختصاصی و نرم‌افزار ویژه برای سیستم‌های بوسترپمپ می‌باشد که قابلیت عملکرد چند درايو همزمان را به صورت Master/Slave فراهم می‌کند. علاوه بر این، این محصول قابلیت کنترل تا ۵ پمپ به صورت دور متغیر و تا ۱۱ پمپ به صورت دور ثابت با یک درايو و کارت رله جانبی را دارد.



چون دانش مهم است...

[www.nicsanat.com](http://www.nicsanat.com)  
021-87700210





مشخصات	ورودی ها و خروجی ها
12 V, 100 mA	منبع تغذیه
10 V, 8 mA	
2 inputs, 0-10 V	ورودی آنالوگ (ولتاژی)
1 input, 0-20 mA	ورودی آنالوگ (جریانی)
5(6) programmable inputs, 9-30 V, 5 mA	ورودی دیجیتال
1 input, 0-50 kHz, 10-24 V, 10 mA	ورودی پرسرعت
1(2) programmable relay, 250 VAC, 1 A	خروجی رله
1 programmable open collector output (NPN), 24 V, 50 mA, 10 kHz (Terminal)	خروجی ترانزیستوری
1 RS-485 MODBUS interface, 1 RS-485 MODBUS interface for Xima-Touch/external keypad (RJ45 socket)	ارتباط سریال

ویژگی‌های فنی و مهم	منابع کاربرد
تنظیمات آسان و راه‌اندازی سریع (Plug and Play)	پمپ‌های صنعتی و خانگی،
تابع ویژه تشخیص بی‌آبی No-Flow, Dry Mode	بوسترپمپ‌های آبرسانی،
تابع Sleep پیشرفته به منظور کاهش مصرف انرژی در بی‌باری	
سازگاری با سنسورهای مختلف موجود در بازار	
قابلیت تغییر نرم‌افزاری مطابق با نیاز صنعت	
کنترلر PI پیشرفته و امکان شبکه شدن درایوها از طریق پروتکل Modbus	
ساز و کار مشخص در صورت قطع ارتباط سریال به منظور جلوگیری از توقف کل سیستم	
نرم‌افزار ویژه برای سیستم‌های بوسترپمپ به همراه قابلیت Change over و با زمان بندی قابل تنظیم	
توانمندی اختصاصی برای کاربرد پمپ‌های خانگی و صنعتی	
طراحی شده بر اساس تجربیات و دانش متخصصین اتوماسیون و کاهش چشمگیر هزینه‌های راه‌اندازی	
به دلیل حذف کارت بوستر	



ابعاد			مشخصات خروجی	جریان خروجی	جریان ورودی	توان		ولتاژ ورودی	مدل
ارتفاع	عرض	عمق				kW	HP		
155	95	140	3 phase 0-220 VAC 0-600 Hz	3	5.6	0.37	0.5	1 phase 220 VAC 50-60 Hz	P100 A 004-1
				5	9.8	0.75	1		P100 A 008-1
				6	12	1.1	1.5		P100 A 011-1
9	18.5	1.5		2	P100 B 015-1				
206	1.3	160		11	22	2.2	3		P100 B 022-1
				16.5	34.7	3	4		P100 B 030-1
				3	3.2	0.75	1	3 phase 380 VAC 50-60 Hz	P100 B 008-3
5	5.4	1.5		2	P100 B 015-3				
7	7.6	2.2		3	P100 B 022-3				
9	9.7	3		4	P100 B 030-3				
206	103	160	10	10.8	4	5.5	P100 B 040-3		
			13	14.2	5.5	7.5	P100 B 055-3		
			19	21	7.5	10	P200 C 075-3		
			26	28.9	11	15	P200 C 110-3		
285	132	179	36	40.3	15	20	P200 C 150-3		
			40	45	18.5	25	P300 D 185-3		
			47	54	22	30	P300 D 220-3		
448	205	198	63	72	30	40	P300 D 300-3		
			73	80	37	50	P300 E 370-3		
			90	98	45	60	P300 E 450-3		
510	259	241	110	120	55	75	P300 E 550-3		



# L Series

## Crane and Lift

### درايوه‌های تخصصی کرین و بالابر

درايو تخصصی کرین و بالابر شرکت زیما، پس از سالها تجربه در صنعت Lift با طراحی قدرتمند و توانایی جریان‌دهی بالا و همچنین نرم‌افزار و سخت‌افزار بهینه شده برای انواع آسانسور، پله‌برقی، کرین و بالابر با در نظر گرفتن سه مولفه ایمنی، دقت و قدرت در این کاربری به بازار عرضه شده است.



چون تجربه مهم است...

[www.nicsanat.com](http://www.nicsanat.com)  
021-87700210





مشخصات	ورودی ها و خروجی ها
12 V, 100 mA	منبع تغذیه
8 programmable inputs, 9-30 V, 5 mA	ورودی دیجیتال
3 programmable relay, 250 VAC, 1 A	خروجی رله
1 programmable isolated digital output (NPN), 24 V, 50 mA, 10 kHz	خروجی ترانزیستوری
1 RS-485 MODBUS interface for Xima-Touch (RJ45 socket)	ارتباط سریال

ویژگی‌های فنی و مهم	صنایع پرکاربرد
کنترل Open Loop و Closed Loop موتورهای سنکرون و آسنکرون	بالابر و آسانسور،
کنترل دقیق گشتاور در سرعت‌های پایین	جرثقیل و کرین،
تصحیح اتوماتیک جهت انکودر در کاربرد Closed Loop	پله‌برقی
اتوتیون (Autotune) خودکار در هر استارت	
تابع Distance Approach به منظور لول‌گیری آسان‌تر و دقیق‌تر	
عملکرد Plug and Play با تنظیم تنها ۳ پارامتر	
تابع Direct Approach اختصاصی	
اتوتیون (Autotune) هوشمند برای موتورهای گیربکس	
کنترلر اختصاصی HPC (حذف ضرایب PID) برای کنترل بهتر و دقیق‌تر موتورهای سنکرون	
قابلیت اتصال مستقیم مقاومت ترمز (چاپر داخلی)	



ابعاد			مشخصات خروجی	جریان خروجی	جریان ورودی	توان		ولتاژ ورودی	مدل
ارتفاع	عرض	عمق		A	A	kW	HP		
206	1.3	160	3 phase 0-220 VAC 0-500 Hz	9	18.5	1.5	2	1 phase 220 VAC 50-60 Hz	L100 B 015-1
				11	22	2.2	3		L100 B 022-1
				16.5	34.7	3	4		L100 B 030-1
206	103	160	3 phase 0-380 VAC 0-500 Hz	5	5.4	1.5	2	3 phase 380 VAC 50-60 Hz	L100 B 015-3
				7	7.6	2.2	3		L100 B 022-3
				9	9.7	3	4		L100 B 030-3
				10	10.8	4	5.5		L100 B 040-3
				13	14.2	5.5	7.5		L100 B 055-3
285	132	179	3 phase 0-380 VAC 0-500 Hz	19	21	7.5	10	L200 C 075-3	
				26	28.9	11	15	L200 C 110-3	
				36	40.3	15	20	L200 C 150-3	
448	205	198	3 phase 0-380 VAC 0-500 Hz	40	45	18.5	25	L300 D 185-3	
				47	54	22	30	L300 D 220-3	
				63	72	30	40	L300 D 300-3	
510	259	241	3 phase 0-380 VAC 0-500 Hz	73	80	37	50	L300 E 370-3	
				90	98	45	60	L300 E 450-3	
				110	120	55	75	L300 E 550-3	



# W Series

## Laundry and Washing Machine

### درايوهای تخصصی لباسشویی صنعتی

درايو تخصصی لباسشویی صنعتی یکی دیگر از اعضای خانواده درايوهای شرکت زیما می‌باشد که از نظر نرم‌افزاری به صورت ویژه برای ماشین‌های لباسشویی صنعتی طراحی و توسعه یافته است. این محصول به دلیل حذف مدارات کنترلی موجب کاهش چشمگیر هزینه تولید ماشین‌های لباسشویی صنعتی می‌گردد و دارای قابلیت تعریف الگوهای مختلف برای شستشو می‌باشد.



چون هوشمندی مهم است...

[www.nicsanat.com](http://www.nicsanat.com)  
021-87700210





مشخصات	ورودی ها و خروجی ها
12 V, 100 mA	منبع تغذیه
8 programmable inputs, 9-30 V, 5 mA	ورودی دیجیتال
3 programmable relay, 250 VAC, 1 A	خروجی رله
1 programmable isolated digital output (NPN), 24 V, 50 mA, 10 kHz	خروجی ترانزیستوری
1 RS-485 MODBUS interface for Xima-Touch/external keypad (RJ45 socket)	ارتباط سریال

ویژگی‌های فنی و مهم	صنایع پرکاربرد
کاهش چشمگیر هزینه‌ی تولید به دلیل حذف مدارات کنترلی	لباسشویی صنعتی،
دارای کلید اکسترنال به منظور جابجایی HMI و مشاهده وضعیت لحظه‌ای و تغییر تنظیمات	قالیشویی،
قابلیت تعریف الگوهای مختلف شستشو مانند: فقط شستشو، خشک کن و الگوی دلخواه کاربر	خشک شویی
تعریف تعداد دفعات شستشوی یک الگوی خاص، تعیین دمای آب شستشو، دارای مود تست لباسشویی	
قابلیت بازتعریف سرعت و زمان در برنامه‌های مختلف	
خروجی مخصوص شیر تخلیه	
عملکرد حفاظتی کنترل سطح آب قبل از ورود به مرحله‌ی خشک‌کن	
ورودی تشخیص پر شدن مخزن و ورودی‌های مربوط به ایست اضطراری و مکت فرآیند	
سازوکار تشخیص گرفتگی لوله‌ی تخلیه در مرحله‌ی خشک‌کن	
قابلیت استفاده بر روی لباسشویی‌های صنعتی تا 250 کیلوگرم	
دارای خروجی اعلان پایان شستشو و ورودی و خروجی‌های قابل تعریف	



ابعاد			مشخصات خروجی	جریان خروجی		جریان ورودی		توان		ولتاژ ورودی	مدل
ارتفاع	عرض	عمق		A	A	kW	HP				
206	1.3	160	3 phase 0-220 VAC 0-600 Hz	9	18.5	1.5	2	1 phase 220 VAC 50-60 Hz	W100 B 015-1		
				11	22	2.2	3		W100 B 022-1		
				16.5	34.7	3	4		W100 B 030-1		
206	103	160	3 phase 0-380 VAC 0-600 Hz	5	5.4	1.5	2	3 phase 380 VAC 50-60 Hz	W100 B 015-3		
				7	7.6	2.2	3		W100 B 022-3		
				9	9.7	3	4		W100 B 030-3		
				10	10.8	4	5.5		W100 B 040-3		
				13	14.2	5.5	7.5		W100 B 055-3		
285	132	179	3 phase 0-380 VAC 0-600 Hz	19	21	7.5	10	W200 C 075-3			
				26	28.9	11	15	W200 C 110-3			
				36	40.3	15	20	W200 C 150-3			
448	205	198	3 phase 0-380 VAC 0-600 Hz	40	45	18.5	25	W300 D 185-3			
				47	54	22	30	W300 D 220-3			
				63	72	30	40	W300 D 300-3			
510	259	241	3 phase 0-380 VAC 0-600 Hz	73	80	37	50	W300 E 370-3			
				90	98	45	60	W300 E 450-3			
				110	120	55	75	W300 E 550-3			



# S Series

## Solar Pump Application

### درايوهای تخصصی سولار پمپ

درايو تخصصی سولار پمپ شرکت زیما، به طور اختصاصی برای استفاده از انرژی خورشیدی بدون نیاز به باتری جهت پمپاژ آب در مناطقی که دسترسی به شبکه برق وجود ندارد طراحی شده است. این محصول امکان اتصال مستقیم به شبکه برق شهری یا ژنراتور را به عنوان پشتیبان برای پمپاژ آب در نور کم خورشید یا شب دارد.



چون دسترسی به انرژی مهم است...

[www.nicsanat.com](http://www.nicsanat.com)  
021-87700210



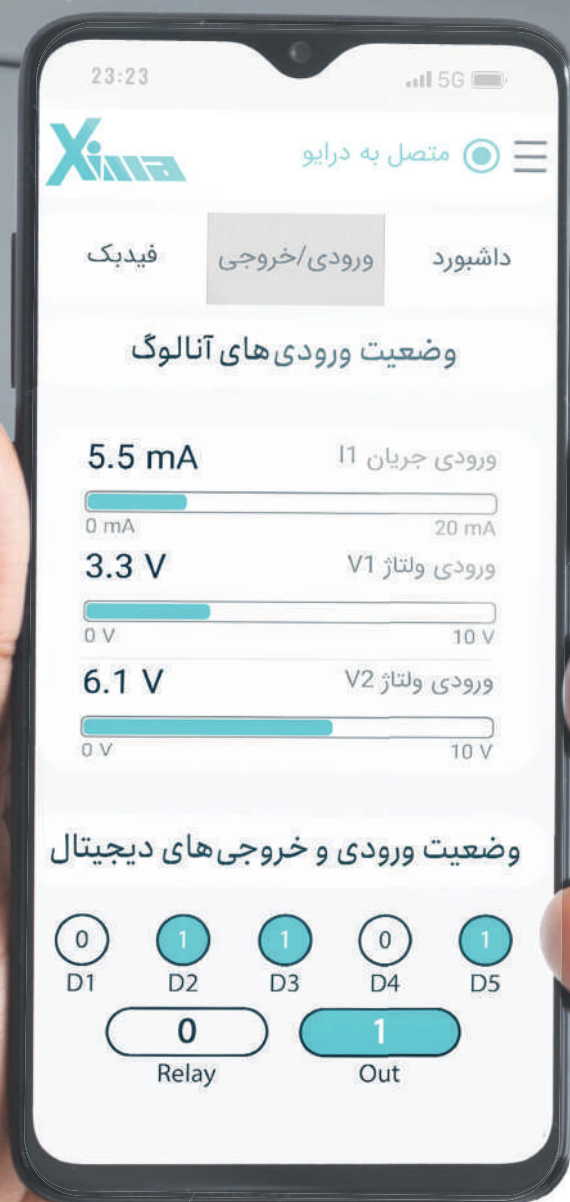


مشخصات	ورودی ها و خروجی ها
12 V, 100 mA	منبع تغذیه
10 V, 8 mA	
2 inputs, 0-10 V	ورودی آنالوگ (ولتاژی)
1 input, 0-20 mA	ورودی آنالوگ (جریانی)
5(6) programmable inputs, 9-30 V, 5 mA	ورودی دیجیتال
1 input, 0-20 kHz, 10-24 V, 10 mA	ورودی پرسرعت
1(2) programmable relay, 250 VAC, 1 A	خروجی رله
1 programmable open collector output (NPN), 24 V, 50 mA, 10 kHz (Terminal)	خروجی ترانزیستوری
1 RS-485 MODBUS interface, 1 RS-485 MODBUS interface for Xima-Touch/external keypad (RJ45 socket)	ارتباط سریال

ویژگی‌های فنی و مهم	صنایع پرکاربرد
استفاده از انرژی خورشیدی در طول روز برای پمپاژ آب	سیستم های پمپاژ در صنایع: کشاورزی، دامپروری، باغبانی، پرورش ماهی، مدیریت آب
قابلیت راه اندازی آسان و plug and play	
قابلیت استفاده حداکثری از انرژی خورشید (MPPT)	
توابع مخصوص کنترل الکتروپمپ	
توابع حفاظتی اختصاصی کاربری پنل خورشیدی	
سازگار با پروتکل RTU Modbus	
قابلیت تغییر نرم افزاری مطابق با نیاز متخصصین	



ابعاد			مشخصات خروجی	جریان خروجی A	جریان ورودی A	توان		ولتاژ ورودی	مدل
ارتفاع	عرض	عمق				kW	HP		
155	95	140	3 phase 0-220 VAC 0-600 Hz	3	5.6	0.37	0.5	1 phase 220 VAC 350 VDC 50-60 Hz	S100 A 004-1
				5	9.8	0.75	1		S100 A 008-1
				6	12	1.1	1.5		S100 A 011-1
206	1.3	160		9	18.5	1.5	2		S100 B 015-1
				11	22	2.2	3		S100 B 022-1
				16.5	34.7	3	4		S100 B 030-1
206	103	160	3 phase 0-380 VAC 0-600 Hz	3	3.2	0.75	1	3 phase 380 VAC 620 VDC 50-60 Hz	S100 B 008-3
				5	5.4	1.5	2		S100 B 015-3
				7	7.6	2.2	3		S100 B 022-3
				9	9.7	3	4		S100 B 030-3
				10	10.8	4	5.5		S100 B 040-3
				13	14.2	5.5	7.5		S100 B 055-3
285	132	179		19	21	7.5	10		S200 C 075-3
				26	28.9	11	15		S200 C 110-3
				36	40.3	15	20		S200 C 150-3
448	205	198		40	45	18.5	25		S300 D 185-3
				47	54	22	30		S300 D 220-3
				63	72	30	40		S300 D 300-3
				73	80	37	50		S300 E 370-3
510	259	241		90	98	45	60		S300 E 450-3
				110	120	55	75		S300 E 550-3



# Xima-Touch

## ماژول بلوتوث و نرم افزار زیما تاچ

- دسترسی و تنظیم پارامترهای درایو از طریق تلفن همراه
- امکان کنترل دور، راه اندازی و توقف درایو از طریق تلفن همراه
- ایجاد فایل Backup از پارامترهای تنظیمی و انتقال به درایوهای دیگر
- امکان ارتقای نرم افزار درایو
- مشاهده پارامترهای مانیتورینگ و تاریخچه خطاها
- ایجاد دسترسی به درایو از راه دور در فضای نامناسب



چون دسترسی مهم است ...

www.nicsanat.com  
021-87700210





# External Keypad

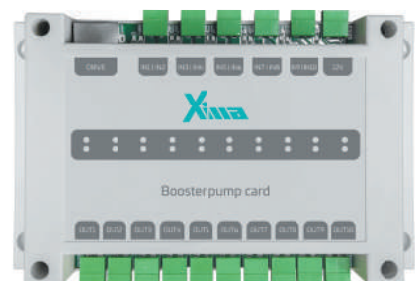
## کیبید جداشونده

- قابلیت نصب کیبید جداشونده بر روی درب تابلو
- قابلیت ذخیره کردن پارامترهای تنظیمی و انتقال به درایوهای دیگر

## Booster Pump Card

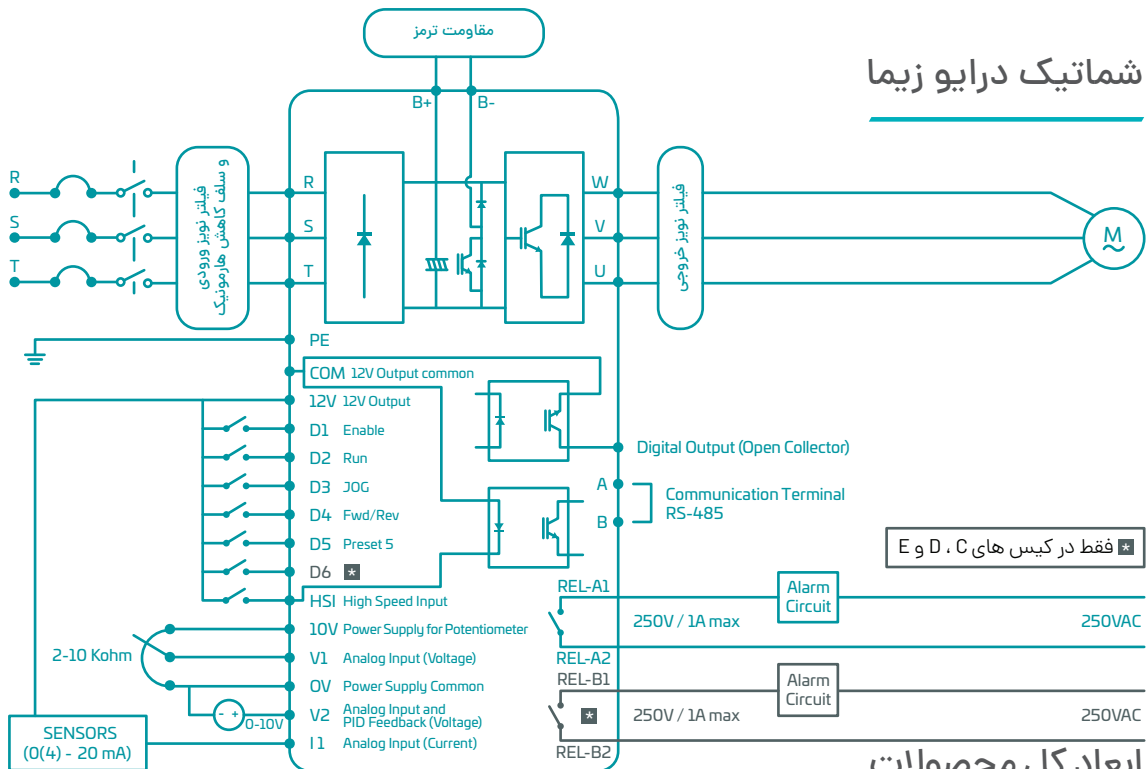
### کارت بوستر پمپ

- کنترل همزمان تا ۱۱ پمپ به صورت دور ثابت با یک درایو
- کنترل همزمان تا ۵ پمپ به صورت دور متغیر با یک درایو
- قابلیت انتخاب راه‌اندازی هر پمپ به صورت نرم یا مستقیم
- قابلیت اتصال انواع پمپ با توان‌های مختلف
- قابلیت تشخیص خرابی پمپ
- قابلیت Change over بین پمپ‌ها





## شماتیک درایو زیما



## ابعاد کل محصولات

کیس E	کیس D	کیس C	کیس B	کیس A	مشخصات
37 - 55	18.5 - 30	7.5 - 15	0.75 - 5.5	0.37 - 1.1	توان ( کیلو وات )
16.9	10.8	3.6	2.2	1.6	وزن ( کیلوگرم )
510	448	285	206	155	ارتفاع
259	205	132	103	95	ابعاد عرض (میلیمتر)
255	198	179	160	140	عمق

## معرفی انواع کیس‌های درایو

درایوهای زیما متناسب با رنج توانی ۰/۳۷ تا ۵۵ کیلووات در کیس‌های A، B، C، D و E عرضه می‌گردد.

طراحی کامپکت کیس‌ها سبب کاهش ابعاد تابلو و هزینه‌های ساخت می‌شود.



18.5 - 30 kW  
Case D

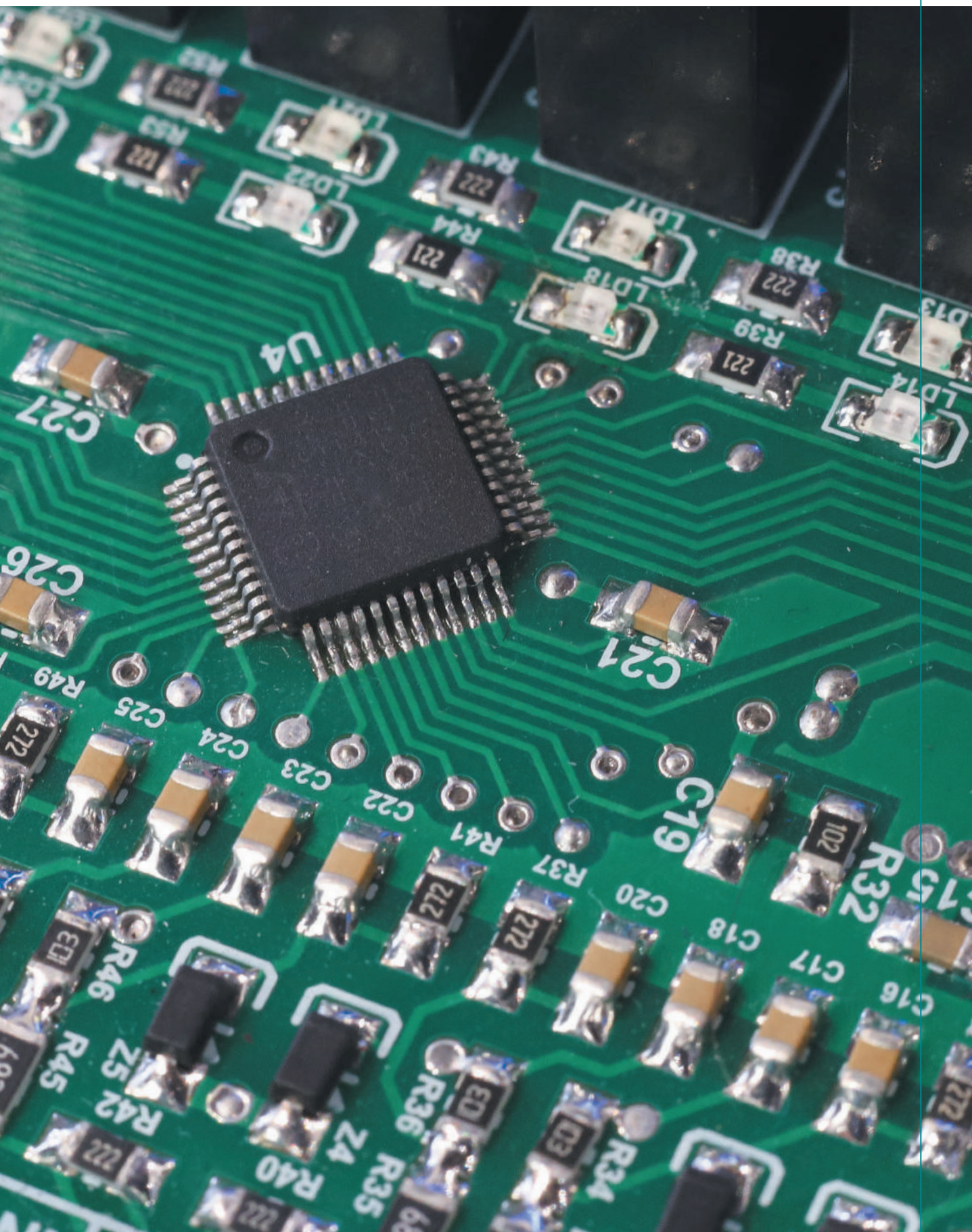
37 - 55 kW  
Case E



0.37 - 1.1 kW  
Case A

1.5 - 5.5 kW  
Case B

7.5 - 15 kW  
Case C



AC Reactor		AC Fuse		Breaker		مقاومت ترمز			ولتاژ ورودی	توان (کیلو وات)
جریان (آمپر)	اندوکتانس (میلی هانری)	ولتاژ (ولت)	جریان (آمپر)	ولتاژ (ولت)	جریان (آمپر)	توان (وات)	مقاومت ( اهم )			
							حد اکثر	حداقل		
5.25	3.6	500	10	220	16	50	300	80	1 phase 220 VAC 50-60 Hz	0.37
10.5	2	500	10	220	20	100	150	80		0.75
14.8	1.7	500	15	220	20	150	100	40		1.1
18.93	1.1	500	15	220	32	200	70	40		1.5
25.32	0.9	500	25	220	32	300	55	40		2.2
31.84	0.58	500	40	220	50	400	50	30		3
3.36	6.25	500	10	380	6	75	500	50	3 phase 380 VAC 50-60 Hz	0.75
5.67	3.7	500	10	380	10	150	240	50		1.5
7.99	2.6	500	10	380	16	250	200	50		2.2
10.2	2.1	500	20	380	20	300	120	30		3
11.36	1.85	500	20	380	20	400	100	30		4
14.92	1.41	500	20	380	32	600	80	30		5.5
22.07	0.95	500	30	380	32	800	60	20		7.5
30.46	0.69	500	35	380	50	1100	55	15		11
42.89	0.49	500	45	380	63	1500	30	15		15
45.5	0.44	500	50	380	100	2000	20	10		18.5
54	0.37	500	63	380	125	2300	20	10		22
73	0.27	500	80	380	150	3100	15	10		30

مشخصات	حفاظت ها
Acceleration/ Deceleration/ Operation	استال شدن موتور
180% Rated Current for 30 s	اضافه جریان
150% Rated Current for 1 min	هشدار اضافه بار
Overload Curve	حفاظت دمایی موتور
Protection by Thermistor	دمای بالا
Protection by DC Current Sensor	زمین
Input - Output	قطعی فازها
10 ms at Nominal Voltage and Power	قطع لحظه ای توان
VDC>750 V (380V Class)	اضافه ولتاژ
VDC>390 V (220V Class)	
VDC<350 V (380V Class)	افت ولتاژ
VDC<200 V (220V Class)	

مشخصات	قابلیت های فنی عمومی
4 Seven Segments, 4 LEDs	نمایشگر
6 (9) Keys	کلید
0 – 1000.0 Hz	محدوده فرکانس خروجی
0.001 Hz (0.1Hz display)	دقت فرکانسی
2.0 – 20.0 KHz	فرکانس PWM
Space vector	مدولاسیون PWM
PWM Resolution < 11 bit	دقت PWM
12 bit / 4 Msps	دقت ADC
32 bit Motor Control	DSP
1000 Hz	فرکانس نمونه برداری کنترل
47 – 63 Hz	فرکانس ورودی
200-260 (1PH) / 330-460 (3PH)	ولتاژ ورودی
0 – Input Voltage	ولتاژ خروجی
Efficiency > 97.5%	بازدهی ( PF = 1, Vout = Vin )
To phase, Ground, +Bus, -Bus	محافظت اتصال کوتاه فاز
DC Brake, Dynamic Brake	ترمز
380 V(1PH) / 700V(3PH)	محدودیت ولتاژی
370 V(1PH) / 690 V (3PH)	ولتاژ وصل ترمز
365 V(1PH) / 680 V (3PH)	ولتاژ قطع ترمز
400 V(1PH) / 720 V (3PH)	خطای اضافه ولتاژ
Adjustable	محدودیت جریانی
2 x Drive Rated Current	حد اضافه جریان
14.3 Kohm	امپدانس ورودی آنالوگ ولتاژی
150 ohm	امپدانس ورودی آنالوگ جریانی
9.5 Kohm	امپدانس ورودی دیجیتال
12 – 14 V	ولتاژ خروجی 12 ولت
5 ohm (PTC Protected)	امپدانس تغذیه خروجی 12 ولت
Torque Control Response < 200 ms	پاسخ کنترل گشتاور
150% Rated Output Torque/ 0.5 Hz	گشتاور راه اندازی
± 0.5% Rated Output Torque	دقت کنترل گشتاور

مشخصات	قابلیت های فنی عمومی
-10 < Ta < 50 C	دمای محیط
Humidity < 85%	رطوبت
Below 1000m without derating	ارتفاع از سطح دریا
0.5 g X, Y, Z	لغزش

چون پیشرفت مهم است...



**Xima**  
Knowledge Drives

www.nicsanat.com  
021-87700210





[www.nicsanat.com](http://www.nicsanat.com)

021-87700210